

イメージング撮影・解析サポート 施設紹介と相談会



大阪大学・ニコンイメージングセンターの紹介と
画像撮影・解析に関する個別相談会を行います。

概要 イメージング解析について (演者：石井 優 教授 [免疫細胞生物学])
施設利用案内

イメージングに関する個別相談会

※オンラインでご参加の方も是非会場へお越しください。

日時 2024年4月25日 (木) 施設紹介 11:30 ~ 12:00
個別相談会 12:00 ~ 12:15

場所 微研1階 微研ホール

参加申込 右記フォームより参加登録

申込締切 2024年4月25日 (木) 11:30

セミナー申込



URL:

<https://forms.gle/wmriiKu9E7v41LYj6>

撮影と解析のサポート／受託

- 研究目的に適した顕微鏡の選択

最先端の顕微鏡と関連機器を設置し、顕微鏡利用の機会を提供

- 最適条件での画像撮影と解析

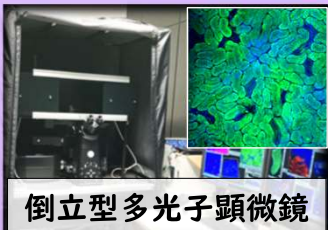
顕微鏡の正しい使い方や観察条件の最適な設定と
データ解析ができるようサポート
サンプルをお預かりし撮影・解析の受託

こんなお悩みありませんか？

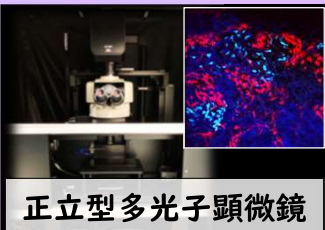
「画像解析、始めてみたいけれど
何から行えば良いか分からない」

「既に顕微鏡を使っているけれど
正しい使い方や撮影や解析できて
いるか不安」

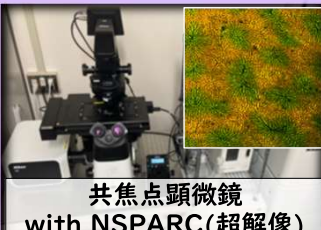
「もっと深部、細部まで
速く撮影したい」



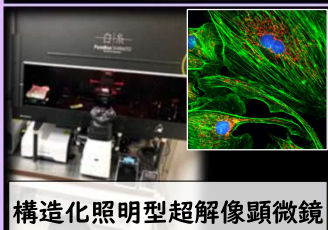
倒立型多光子顕微鏡



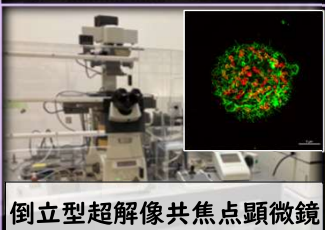
正立型多光子顕微鏡



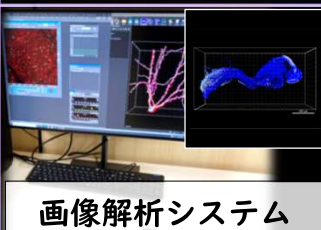
共焦点顕微鏡
with NSPARC(超解像)



構造化照明型超解像顕微鏡



倒立型超解像共焦点顕微鏡



画像解析システム



ホームページ